



GEMFOREX ×

MADE IN

JAPAN

MT4 ログインマニュアル
タブレット ipad 版

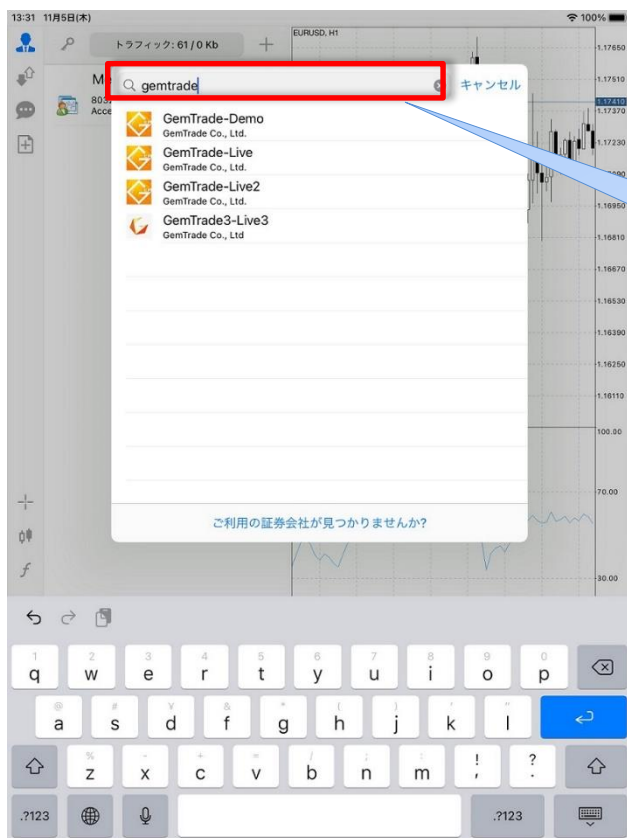
1. MT4 を起動し【既存のアカウントにログイン】を選択します。



まず APP ストアより、アプリ「MetaTrader4」をダウンロードして下さい。

【既存のアカウントにログイン】をタップして下さい。

2. サーバー名を入力します。



GemTrade とご入力いただきますと、GemTrade-Live、GemTrade-Live2 と GemTrade3-Live3、GemTrade-Live4 が表示されますので、ご選択下さい。

3. ログイン ID とパスワードを入力します。



口座番号:
12345

パスワード:

サーバー:
GemTrade-Live *ブルダウンよりご選択頂く場合には、
こちらをご使用ください

mt4dc001.gemforex.com:443
*直接ご入力を頂く場合には、こちらをご使用ください

パスワード(ReadOnly):

口座開設完了のメールに**口座番号**と**パスワード**が記載されていますので、ご入力下さい。
ReadOnly パスワードでは、新規注文ができませんの注意下さい。

以下の気配置画面が出ればログイン完了となります。



モードボタンをタップすればモードを切り替えることができます。詳細モードはより詳細な情報を確認できます。



※上記画面が表示されず【不正な口座】と表示される場合は、口座開設完了メールに記載させていただいております情報をお確かめ頂きまして、再度お試し下さい。

その他、ご不明な点等ございましたら、いつでもご連絡くださいませ。

お問い合わせ窓口

customer@gemforex.com