



GEMFOREX ×

MADE IN
JAPAN

MT4 ログインマニュアル
タブレット Android 版

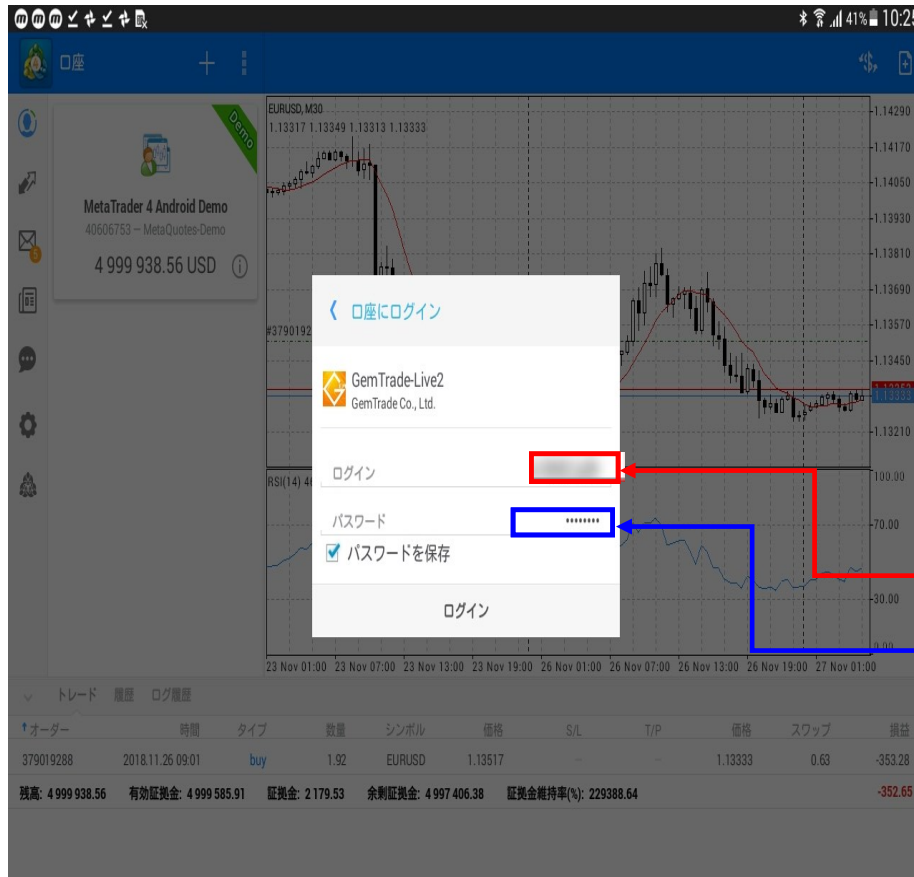
① MT4 を起動し「既存のアカウントにログイン」を選択します。



② サーバー名を入力します。



- ③ ログイン ID とパスワードを入力します。



口座番号:
12345

パスワード:

サーバー:
GemTrade-Live *プルダウンよりご選択頂く場合には、
こちらをご使用ください
mt4dc001.gemforex.com:443
*直接ご入力頂く場合には、こちらをご使用ください

パスワード(ReadOnly):

※注意: 【パスワードの種類について】

- パスワード: (マイページ内では、初期 PWD)

こちらのパスワードにてログインされた場合には、
発注等のすべての機能のご利用が可能となります。

- パスワード(ReadOnly): (マイページ内では、初期 PWD(r))

こちらのパスワードにてログインされた場合には、

発注等を行う事ができず、閲覧のみ可能な状態でのログインとなります。

通常はご利用されるケースは無いかと思われますが、第三者に口座を開示する場合などにご利用ください。

口座開設完了のメールに**口座番号**と**パスワード**が記載されていますので、ご入力下さい。**ReadOnly**パスワードでは、新規注文ができませんの注意下さい。

※ 以下の画面が出ればログイン完了となります。

すべてのアカウントを表示するには、このアイコンをクリックします。

右上の「Real」という単語は、リアルアカウントを示します。

右上隅の「Demo」という単語は、デモアカウントを提供していることを示しています。

The screenshot displays a trading platform interface. On the left, there is a sidebar with navigation icons. The main area shows account information for 'Jenny Ni' (GemTrade-Live2) with a balance of 0 JPY and a 'Real' label, and 'MetaTrader 4 Android Demo' (MetaQuotes-Demo) with a balance of 4,999,938.56 USD and a 'Demo' label. Below this is a chart showing price movement over time, with an RSI(14) indicator at 47.01. The bottom of the screen shows a table with columns for 'オーダー', '時間', 'タイプ', '数量', 'シンボル', '価格', 'S/L', 'T/P', '価格', 'スワップ', and '損益'. The current status shows '残高: 0' and '有効証拠金: 0'.

その他、ご不明な点等ございましたら、いつでもご連絡くださいませ。

お問い合わせ窓口 customer@gemforex.com