



**GEMFOREX**

×

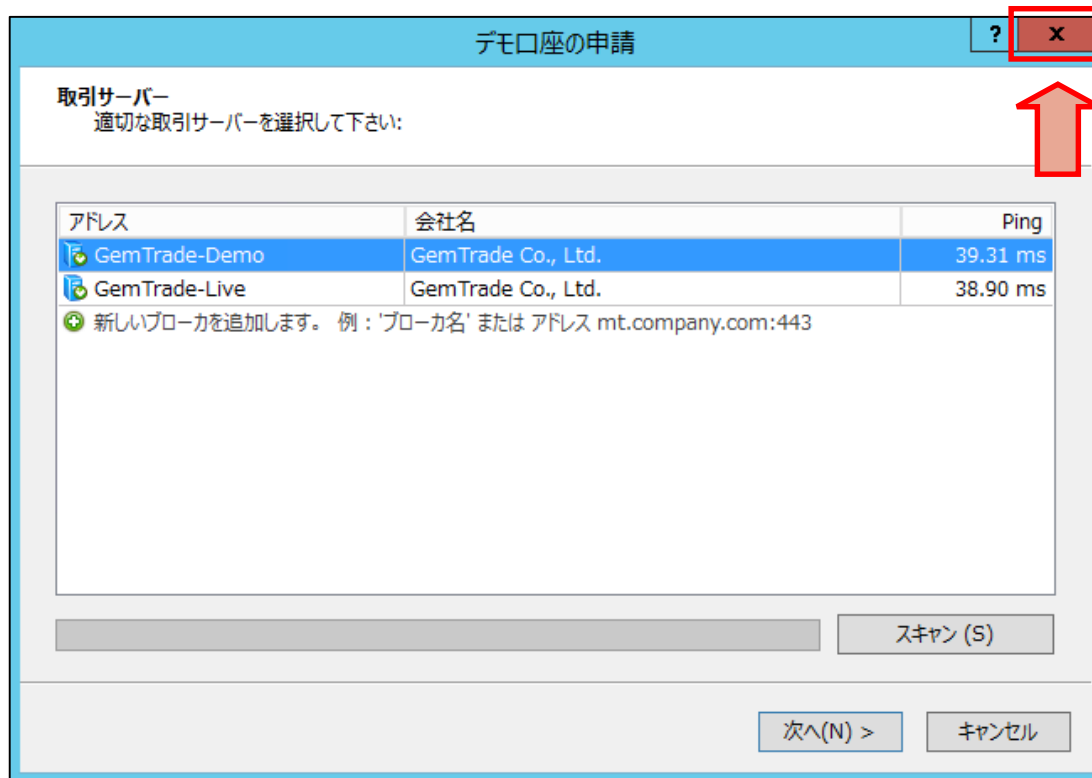


MT4 ログインマニュアル

## 【MT4 のログイン方法】



- ① デスクトップにショートカットを作成されている場合には、そちらをダブルクリックにて起動します。



- ② 初めてログインをされる方は、上記画面が表示されますが一旦ウィンドウを閉じます。

次項にて、ログイン情報の入力ウィンドウとなりますが、

MT4 の上部メニュー「ファイル」→「取引口座にログイン」からもウィンドウを開く事が可能です。

GemFX MT4

取引口座のログイン情報

ログインID: 12345

パスワード: ●●●●●●●●

サーバー: GemTrade-Live

ログイン情報を保存

ログイン キャンセル

③ ログイン情報の入力画面となります。

※300～、500～で始まる口座番号の場合は次ページをご確認ください。

リアル口座の場合には、サーバーの項目は「**GemTrade-Live**」

もしくは「**GemTrade-Live2**」を選択致します。

GemFX MT4

取引口座のログイン情報

ログインID: 12345

パスワード: ●●●●●●●●

サーバー: GemTrade-Demo

ログイン情報を保存

ログイン キャンセル

デモ口座の場合には、サーバーの項目は「**GemTrade-Demo**」を選択致します。

弊社より「口座開設完了のご案内」という件名にてご案内させて頂いております情報をご準備頂き、ログイン ID (MT4 の口座番号) とパスワードを入力致します。(コピー&ペースト可)

**※300～または 500～で始まる口座番号の場合**

初めてのログイン時にはプルダウンメニューではなく  
下記サーバー名を直接入力いただきますようお願い致します。

300～始まる口座番号   サーバー名   **mt4dc031.gemforex.com:443**

500～始まる口座番号   サーバー名   **mt4dc041.gemforex.com:443**

The screenshot shows the 'GemFX MT4' login window. The title bar includes a help icon (?) and a close icon (X). The main area is titled '取引口座のログイン情報' (Login Information for Trading Account) and features a lock icon. It contains three input fields: 'ログインID:' (Login ID) with the value '300XXXXXX', 'パスワード:' (Password) with masked characters, and 'サーバー:' (Server) with the value 'mt4dc031.gemforex.com:443'. A blue speech bubble points to the server field with the text 'こちらに直接入力' (Direct input here). Below the fields is a checked checkbox 'ログイン情報を保存' (Save login information). At the bottom are 'ログイン' (Login) and 'キャンセル' (Cancel) buttons.

2回目以降のログイン時には、プルダウンメニュー内に  
GemTrade3-Live3 または GemTrade-Live4 が表示されますので、そちらをご選択可能でございます。

【 パスワードの種類について 】

- ・ パスワード: (マイページ内では、初期 PWD)

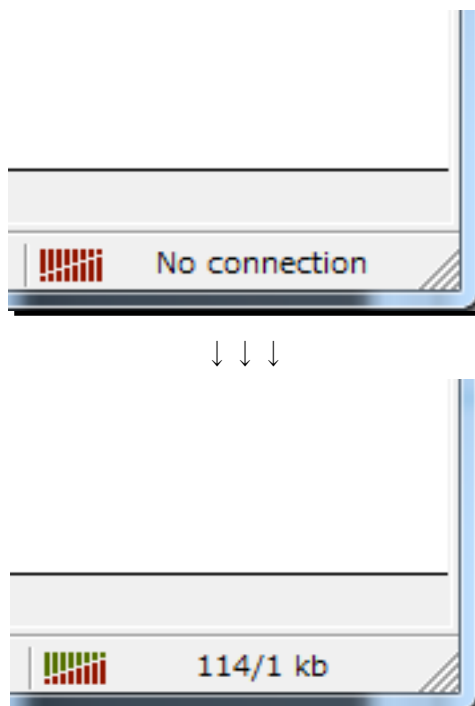
MT4 にログインされる際に必要となります。

こちらのパスワードにてログインされた場合には、発注等のすべての機能のご利用が可能な状態となります。

- ・ パスワード(Read Only): (マイページ内では、初期 PWD(r))

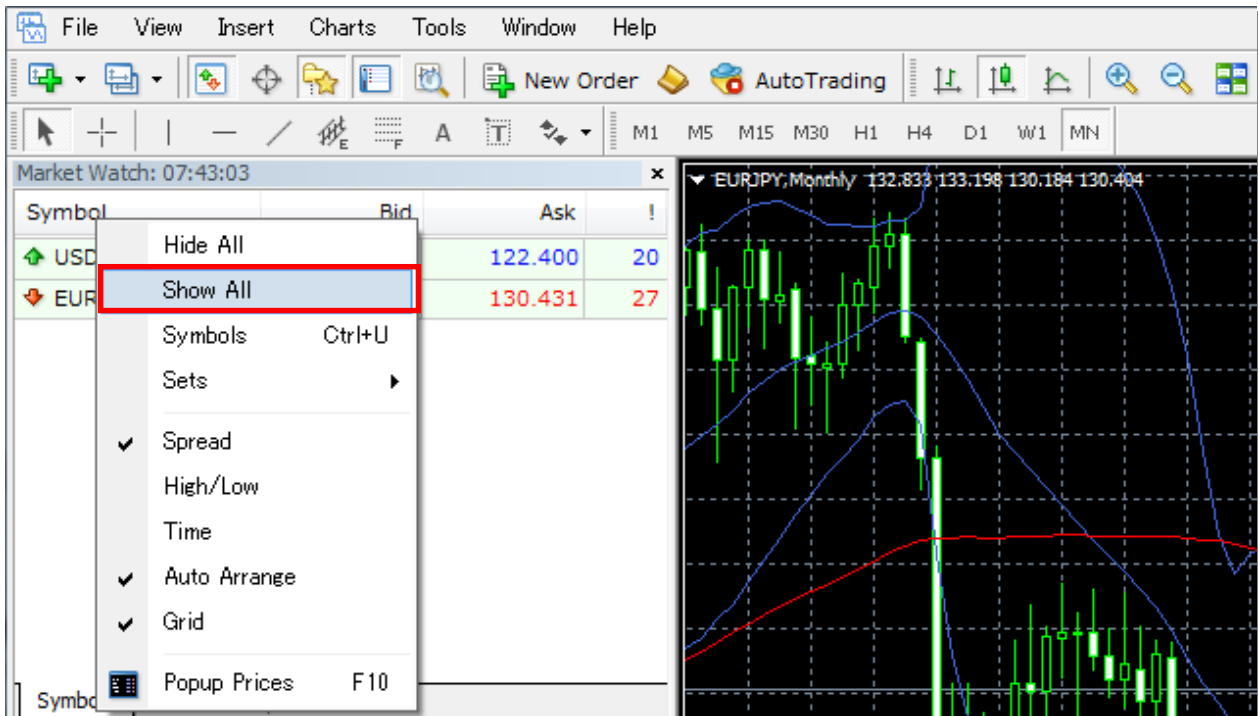
こちらのパスワードにてログインされた場合には、発注等を行う事ができず、閲覧のみ可能な状態でのログインとなります。通常はご利用されるケースは無いか思われますが、第三者に口座を開示する場合などにご利用ください。

入力情報に間違いが無いことを確認して頂きましたら、最後に「ログイン」ボタンをクリックします。



MT4 右下の表示が画像のように変化致しますと、正常にログイン完了した状態となります。

●ログイン後の注意点



ご希望の通貨ペアが表示されないといった場合には、弊社取扱いのある通貨ペアでございましたら、上記画像のように、気配値表示ウィンドウ上にて、右クリックを行って頂き、「全通貨ペアを表示」にて表示が可能となっております。

その他、ご不明な点等ございましたら、いつでもご連絡くださいませ。

お問い合わせ窓口 [customer@gemforex.com](mailto:customer@gemforex.com)