



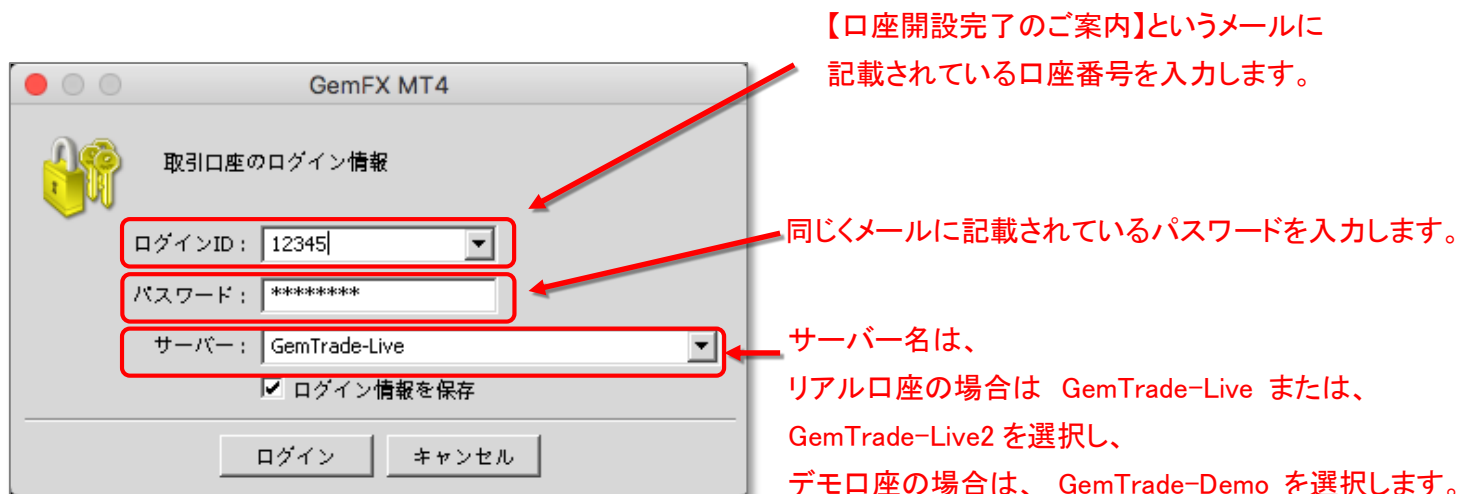
MT4 ログインマニュアル  
for Mac

## 【Mac 版 MT4 のログイン方法】

① Launchpad または、Finder のアプリケーションフォルダより、MT4 を起動します。



② 初回起動では、ログイン画面も表示されます。



※300～または 500～で始まる口座番号の場合

初めてのログイン時にはプルダウンメニューではなく

下記サーバー名を直接入力いただきますようお願い致します。

300～始まる口座番号 サーバー名 mt4dc031.gemforex.com:443

500～始まる口座番号 サーバー名 mt4dc041.gemforex.com:443

GemFX MT4

取引口座のログイン情報

ログインID: 300XXXXXX

パスワード: \*\*\*\*\*

サーバー: mt4dc031.gemforex.com:443

ログイン情報を保存

ログイン キャンセル

こちらに直接入力

2回目以降のログイン時には、プルダウンメニュー内に

**GemTrade3-Live3** または **GemTrade-Live4** が表示されますので、そちらをご選択可能でございます。

ログイン情報を保存にチェックを入れると次回から入力を省略できます。

## 【パスワードの種類について】

- ・ パスワード: (マイページ内では、初期 PWD)

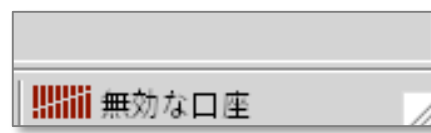
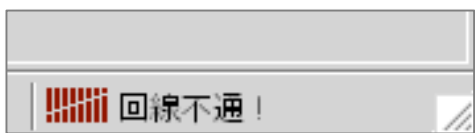
MT4 にログインされる際に必要となります。

こちらのパスワードにてログインされた場合には、発注等のすべての機能のご利用が可能な状態となります。

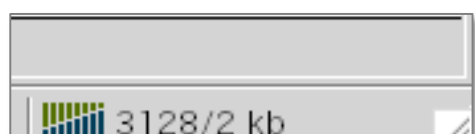
- ・ パスワード(Read Only): (マイページ内では、初期 PWD(r))

こちらのパスワードにてログインされた場合には、発注等を行う事ができず、閲覧のみ可能な状態でのログインとなります。通常はご利用されるケースは無いか思われますが、第三者に口座を開示する場合などにご利用ください。

ご入力に間違いがないことを確認頂きまして【ログイン】をクリックします。

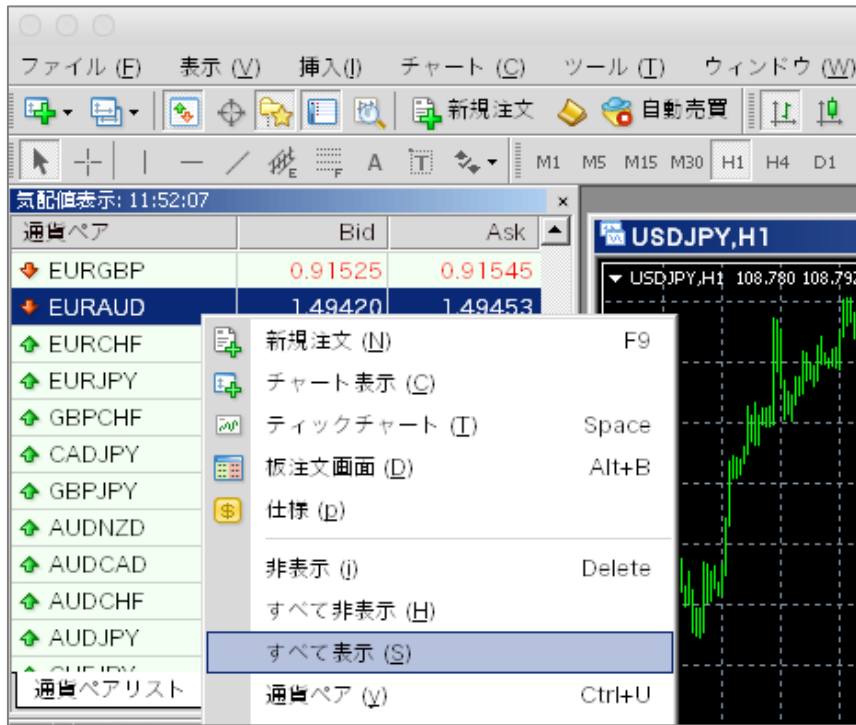


MT4 の右下の表示が上記から下記に変わりましたら、ログイン完了となります。



## ●ログイン後の注意点

ご希望の通貨ペアが表示されないといった場合には、弊社取扱いのある通貨ペアでございましたら、下記画像のように、気配値表示ウィンドウ上にて、右クリックを行って頂き、**【全通貨ペアを表示】**にて表示が可能となっております。



その他、ご不明な点等ございましたら、いつでもご連絡くださいませ。

お問い合わせ窓口 [customer@gemforex.com](mailto:customer@gemforex.com)